



# LE SECAL

## AUJOURD'HUI ET DEMAIN .....

Service d'appui médiateurs de dettes  
Bruxelles-Capitale  
19/04/2018



Service Public  
Fédéral  
**FINANCES**



# 1. INTRODUCTION

[WWW.FIN.BELGIUM.BE](http://WWW.FIN.BELGIUM.BE)

PERCEPTION ET RECOUVREMENT • SERVICE PUBLIC FÉDÉRAL FINANCES



## 1.1. Base légale

Loi du 21/02/2003 créant un Service des créances alimentaires au sein du SPF Finances

modifiée par la Loi du 12/05/2014 et par la Loi du 26/03/2018



## 1.2. Missions

- 1) Percevoir et/ou recouvrer la pension alimentaire et les arriérés - *depuis le 1er juin 2004*
- 2) Payer les avances - *depuis le 1er octobre 2005*



## 1.3. Conditions d'intervention

### ➤ **Recouvrement**

- Pension alimentaire due
  - Aux enfants / Aux (ex-) époux / Aux (ex-)cohabitants
- Fixée dans un titre exécutoire (décision judiciaire, acte notarié ou accord exécutoire)
- 2 pensions alimentaires impayées, en tout ou en partie, dans les 12 mois précédant la demande
- Créancier d'aliments domicilié en Belgique



## 1.3. Conditions d'intervention

- **Octroi d'avances (au bénéfice des enfants)**
  - Seuil de ressources mensuelles : ressources mensuelles du créancier d'aliments  $\leq 1\ 800$  € net par mois, majorés de **68 €** par enfant à charge (enfant handicapé compte pour 2)
  - **New!** Enfant majeur: il a droit aux avances s'il continue de bénéficier des **allocations familiales**



Service Public  
Fédéral  
**FINANCES**



## 2. PROCESSUS



## 2.1. Processus global

- demande d'intervention (papier ou digitale)
- encodage des données
- proposition de mandat
- information au débiteur d'aliments
- décision d'intervention notifiée au créancier d'aliments
- mise en demeure du débiteur d'aliments





## 2.1. Processus global

- plan de paiement
- bilan fiscal
- délégation de sommes
- contrainte
- saisie-arrêt simplifiée
- **New!** Hypothèque légale du Trésor
- **New!** Pouvoirs d'investigation du SECAL



## 2.2. Processus avances

- Montant des avances
  - = montant indexé pension alimentaire
  - maximum 175 euros par mois et par enfant
  
- Paiement renouvelable tous les 6 mois
  
- **New!** :possibilité de suspendre le droit aux avances



Service Public  
Fédéral  
**FINANCES**



# 3. ORGANISATION



## 3.1. A la création du SECAL

- SPF Finances
- Art. 2 loi SECAL : le service au sein du SPF Finances ayant les recouvrements non fiscaux dans ses compétences.

Jusqu'en avril 2014 : Administration générale de la Documentation patrimoniale



## 3.2. Intégration

- Depuis mai 2014 : intégration au sein de l'Administration générale de la Perception et du Recouvrement (impôts)
- Scission perception (y compris intake des créances) et recouvrement
- De 30 bureaux en 2004 à 23 bureaux en 2018



## 3.3. Approche orientée processus

- Nouvelle vision .... - Conséquences pour l'organisation
- Adaptation de la structure à l' "organisation orientée processus", par activités
- Intégration complète du SECAL
  - 2017: Intake dans 11 infocentres
  - 2018 : Recouvrement dans les teams recouvrement (teams polyvalents compétents pour le fiscal et le non fiscal)



## 3.3.1. Depuis le 01 /09 /2017: 11 infocentres



- Anvers
- Bruges
- Bruxelles
- Charleroi
- Gand
- Hasselt
- Liège
- Louvain
- Mons
- Namur
- Neufchâteau



## 3.3.2. La demande digitale

- Deux chemins d'entrée:
  - [www.secal.belgium.be](http://www.secal.belgium.be) (“Introduire le formulaire de demande”)
  - [www.finances.belgium.be](http://www.finances.belgium.be)
- RAPIDE
- CONVIVIAL
  - Certaines rubriques sont déjà complétées
  - De l'information supplémentaire est présentée via des infobulles présentes à chaque étape
  - Les erreurs ou les lacunes sont signalées
  - Les annexes peuvent être téléchargées





## 3.3.2. La demande digitale

- Partenariat avec CPAS et mutualités
- Formulaire web bientôt disponible sur *MyMinfin.be*



Service Public  
Fédéral  
**FINANCES**



## 4. PLANS DE PAIEMENT



## 4.1. Plans de paiement – Nouvelle stratégie

### Approche orientée processus

- Traitement uniforme des débiteurs
- Règles transparentes
- Augmentation de la compliance
- Augmentation de notre prestation de service



## 4.2. Plans de paiement - Principes de base

- ❑ ORIENTER LE COMPORTEMENT DU DEBITEUR
- ❑ Paiement de la dette dans les 4 mois
  - Formalités limitées
  - Sous conditions minimales (pas d'autres dettes)
- ❑ Paiement de la dette dans les 12 mois
  - Sous conditions, en tenant compte de la capacité de paiement du débiteur
- ❑ Paiement sur plus de 12 mois
  - Demande pas accordée

PROVISoire



## 4.3. Plans de paiement – Spécificités SECAL

- Paiement complet et à temps de la pension alimentaire courante et des frais de fonctionnement dus sur cette pension
  
- 6 paiements consécutifs:
  - Arrêt de l'intervention du SECAL pour la pension alimentaire courante
  - Plus de frais de fonctionnement dus sur cette pension



## 4.4. Plans de paiement – Canaux à utiliser

- ❑ Electronique (via *MyMinfin.be*)
- ❑ Via mail
- ❑ Par lettre
- ❑ Par une visite à l'infocentre



## 4.5. Plans de paiement – formulaire de demande

- ❑ Disponible sur internet et via MYMinfin.be



## 4.5. Endettement structurel

- ❑ Demande de révision du montant de la pension alimentaire auprès du juge
- ❑ Suspension ou annulation de l'ordre de recouvrement





Service Public  
Fédéral  
**FINANCES**



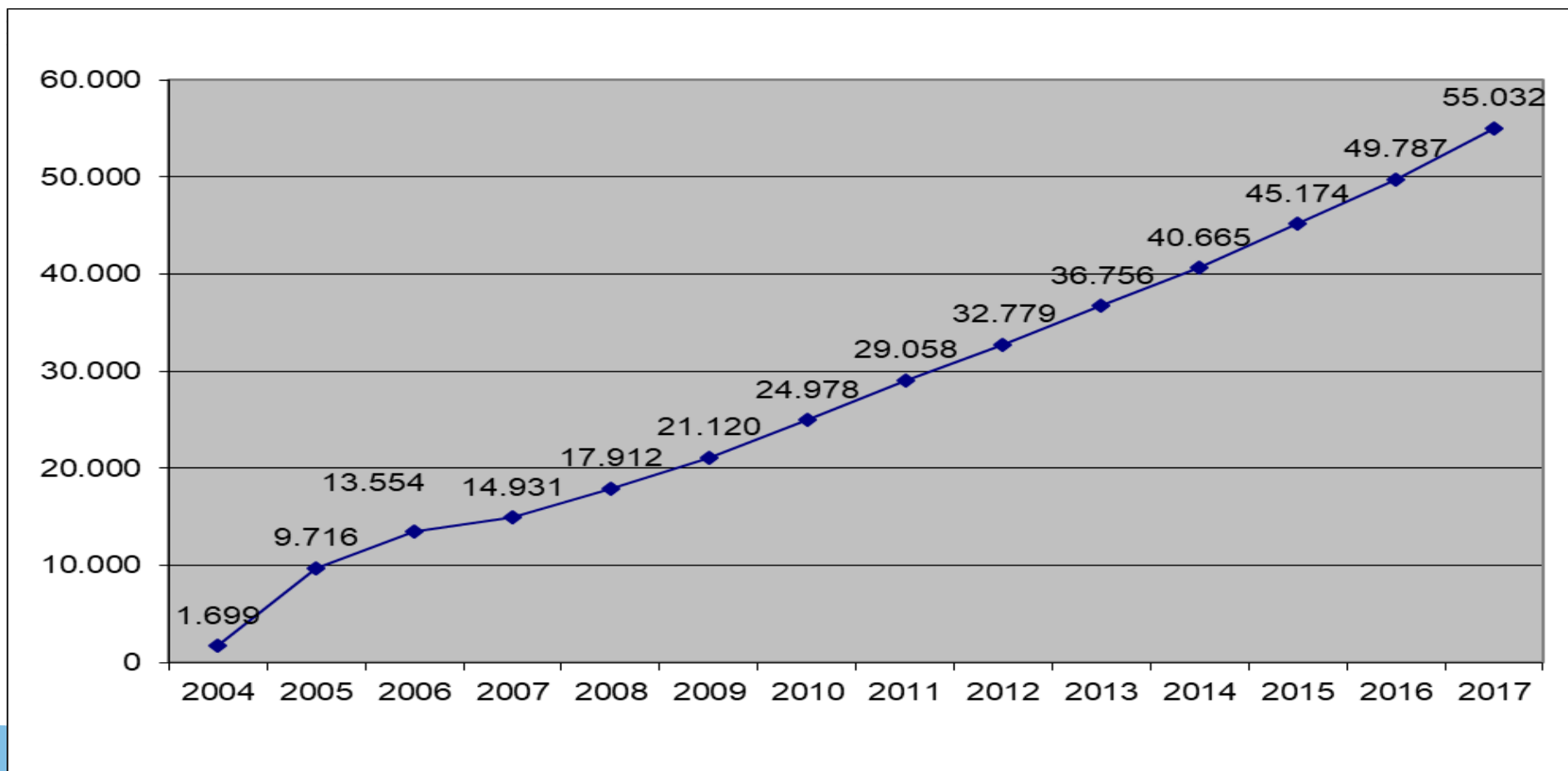
## 5. QUELQUES CHIFFRES

# 5.1. Dossiers



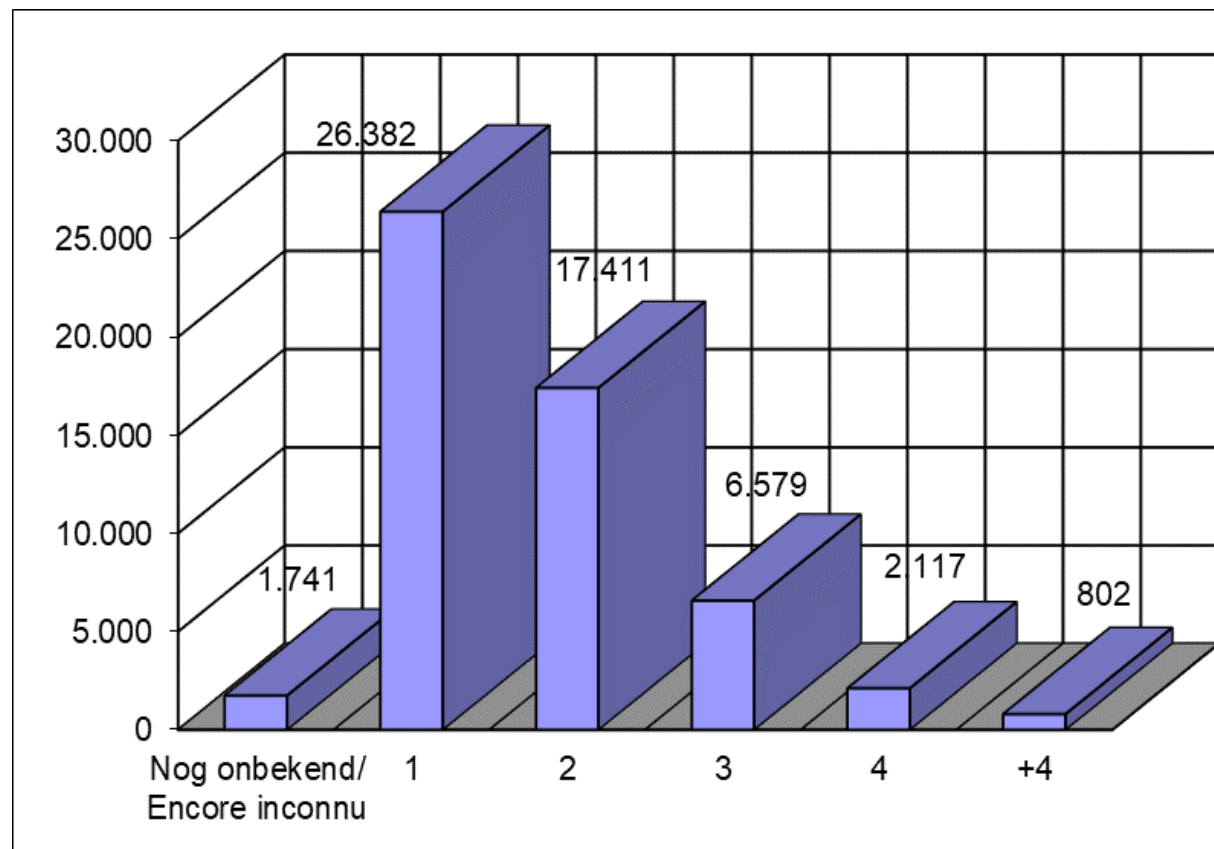
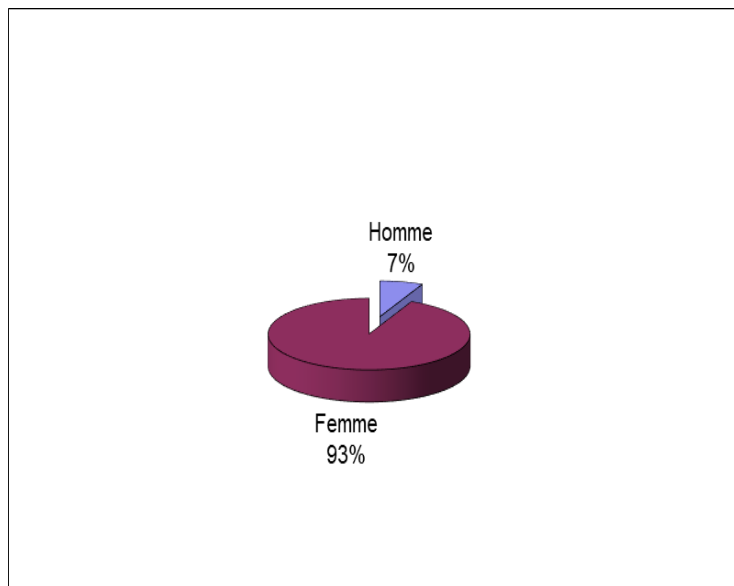
Federale  
Overheidsdienst  
FINANCIEN

INNING EN  
INVORDERING





## 5.2. Demandeurs et créanciers





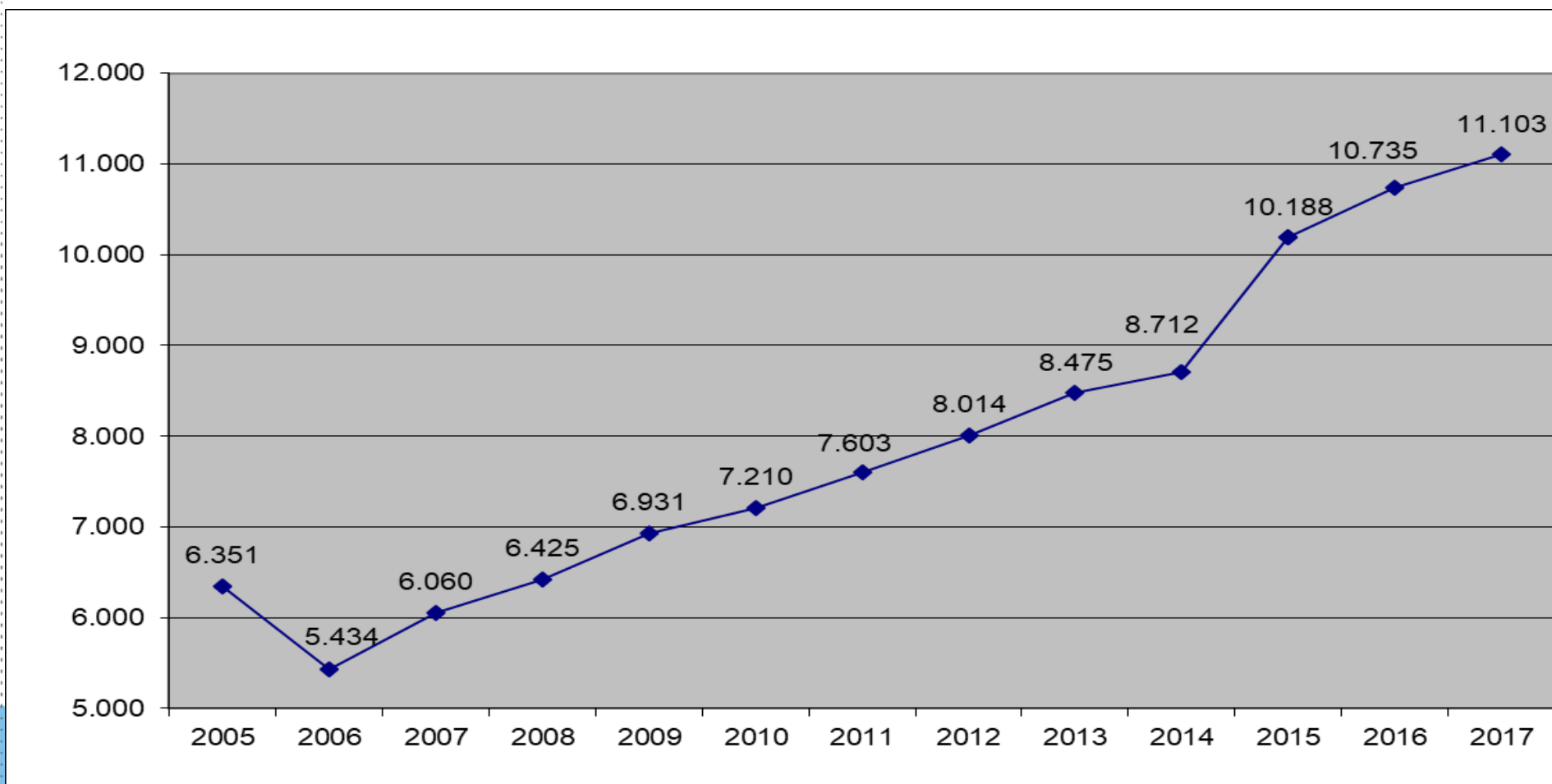
## 5.3. Demandeurs et créanciers

**93.769** créanciers

- **90.288** enfants
- **3.481** demandeurs-créanciers

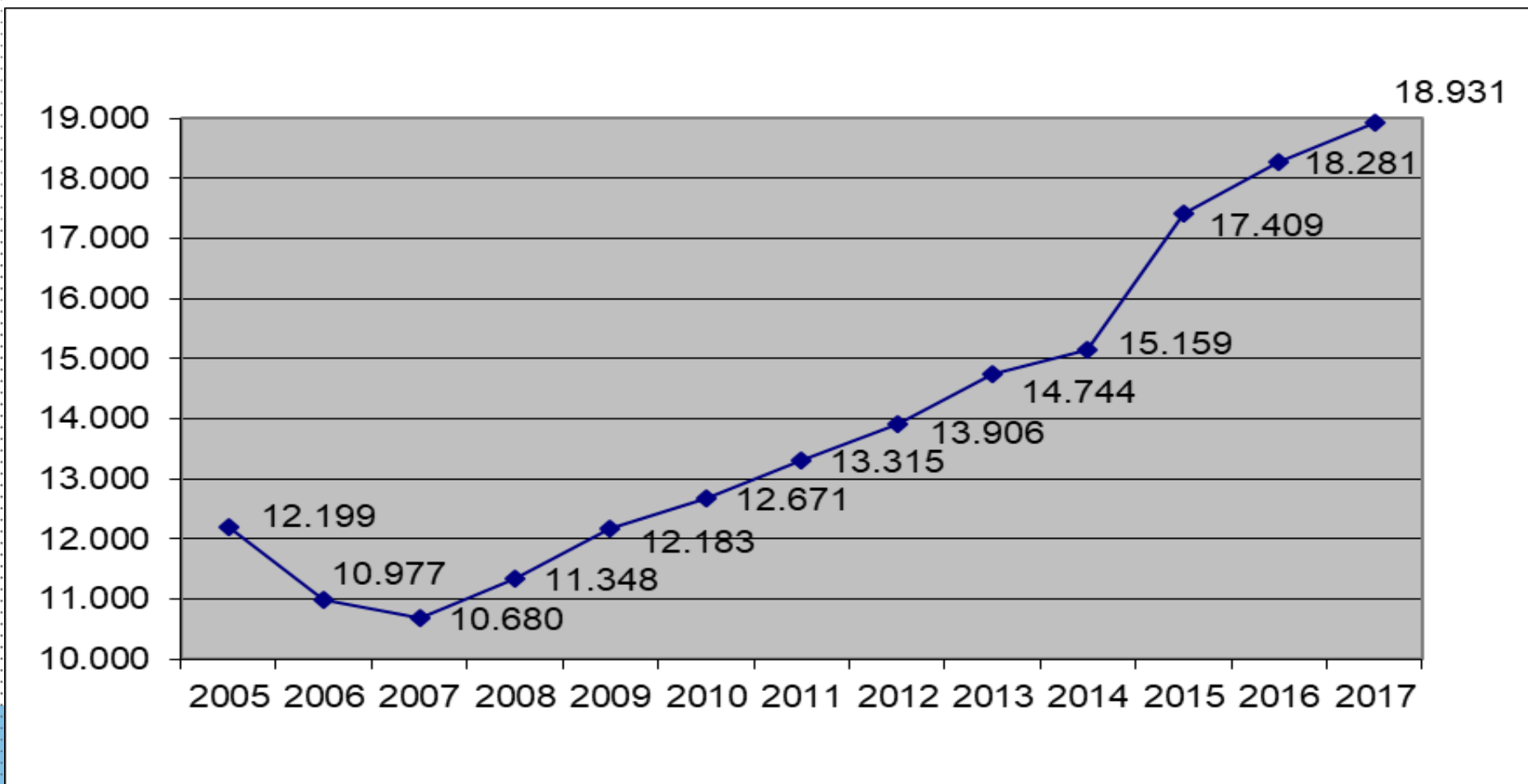


## 5.4. Avances : dossiers





## 5.4. Avances : enfants





## 5.4. Avances : montants

<b>Jaar Année</b>	<b>Betaalde voorschotten Avances payées</b>
2005	3.481.066,32
2006	14.216.277,57
2007	14.923.170,75
2008	16.255.966,79
2009	17.523.040,85
2010	18.823.695,22
2011	20.059.786,85
2012	21.414.884,36
2013	22.637.126,80
2014	23.502.649,11
2015	26.216.380,93
2016	27.852.203,98
2017	29.306.041,47
<b>Totaal/Total</b>	<b>256.212.291,00</b>



## 5.4. Avances : recouvrement

Jaar Année	Jaarlijkse situatie Situation annuelle		Gecumuleerde situatie Situation cumulative	
2011	<u>5.563.660,48 €</u> 20.059.786,85 €	27,74%	<u>21.580.034,96 €</u> 105.283.004,35 €	20,50%
2012	<u>6.590.736,03 €</u> 21.414.884,36 €	30,78%	<u>28.170.770,99 €</u> 126.697.888,71 €	22,23%
2013	<u>7.556.308,47 €</u> 22.637.126,80 €	33,38%	<u>35.727.079,46 €</u> 149.335.015,51 €	23,92%
2014	<u>8.538.974,84 €</u> 23.502.649,11 €	36,33%	<u>44.266.054,30 €</u> 172.837.664,62 €	25,61%
2015	<u>9.373.041,57 €</u> 26.216.380,93 €	35,75%	<u>53.639.095,87 €</u> 199.054.045,55 €	26,95%
2016	<u>10.900.869,62 €</u> 27.852.203,98 €	39,14%	<u>64.542.355,75 €</u> 226.906.249,53 €	28,44%
2017	<u>12.451.022,98 €</u> 29.306.041,47 €	42,48%	<u>76.993.378,73 €</u> 256.212.291,00 €	30,05%





## 5.5. Frais de fonctionnement

Jaar Année	Werkingskosten Frais de fonctionnement	Totaal Total
Totaal eind 2011 Total fin 2011	3.667.699,38 €	3.667.699,38 €
2012	911.834,64 €	4.579.534,02 €
2013	963.675,67 €	5.543.209,69 €
2014	1.094.772,73 €	6.637.982,42 €
2015	1.236.779,58 €	7.874.762,00 €
2016	1.408.724,81 €	9.283.486,81 €
2017	1.597.447,04 €	10.880.933,85 €



## 5.6. Recouvrement

Jaar Année	In vorderen bedragen Montants à recouvrer	Ontvangen betalingen Paiements reçus
2011	244.610.704,94 €	54.247.615,32 €
2012	275.568.202,62 €	66.830.893,33 €
2013	297.850.923,37 €	80.957.682,10 €
2014	323.626.116,89 €	96.767.852,36 €
2015	352.974.679,87 €	113.893.647,04 €
2016	382.660.525,66 €	133.273.069,57 €
2017	410.414.426,62 €	152.102.374,44 €



## 5.7. Bilan fiscal

<b>Jaar Année</b>	<b>Bedrag Montant</b>
2011	1.704.573,01
2012	2.188.719,01
2013	2.331.687,29
2014	2.933.521,48
2015	2.973.787,06
2016	3.889.054,96
2017	3.988.591,07



Service Public  
Fédéral  
**FINANCES**



## 6. AVANCÉES LÉGISLATIVES



## 6.1. Recouvrement

Interruption prescription	Loi du 12/05/2014 Loi du 26/03/2018
Insaisissabilité	
Règlement collectif de dettes	
Recouvrement contre créancier d'aliments	
Signification contrainte par huissier – notification par lettre recommandée	Loi-programme du 01/07/2016



## 6.1. Recouvrement

Uniformiser les procédures de recouvrement des créances alimentaires

Hypothèque légale du Trésor

Pouvoirs d'investigation

Loi du 26/03/2018



## 6.2. Octroi d'avances

Plafond revenus	Loi du 12/05/2014
Enfant handicapé	



## 6.2. Octroi d'avances

Enfant majeur (allocations familiales)	
Loi du 26/03/2018	
Accès aux cohabitants en possession d'un acte notarié	
Néant	
Avances pour ex-conjoint	
Néant	





## 6.3. Autres moyens de pression

Déchéance du droit de conduire

Privilège général sur biens meubles (15.000 euros)

Loi du 12/05/2014



## 6.4. Autres

Fichier central des jugements,  
...

Frais de fonctionnement

Loi du 12/05/2014



Service Public  
Fédéral  
**FINANCES**



## 7. LIENS UTILES

[WWW.FIN.BELGIUM.BE](http://WWW.FIN.BELGIUM.BE)

PERCEPTION ET RECOUVREMENT • SERVICE PUBLIC FÉDÉRAL FINANCES



## ☐ SECAL

Numéro gratuit 0800 1 2302

<http://www.secal.belgium.be/>

Twitter

Facebook

## ☐ Guide des bureaux

<http://finances.belgium.be/fr/bureaux>



Federale  
Overheidsdienst  
**FINANCIEN**

INNING EN  
INVORDERING

# C'est fini!





Federale  
Overheidsdienst  
**FINANCIEN**

INNING EN  
INVORDERING

